



## **Doświadczenie Naszą Siłą!**

PERFEKCJA NA BUDOWIE

# Tworzymy Twoją wizję od podstaw

– K&K Hydrobud

## GENERALNY WYKONAWCA inwestycji budowlanych



Firma K&K Hydrobud z siedzibą w Pokrzywnicy, w samym sercu śląskiego makroregionu przy ul. Głogowskiej 32, działa na rynku budowlanym od 2008 roku.

Zbudowaliśmy solidną reputację opartą na ciągłym rozwoju i zorientowaniu na potrzeby klienta.

**Jesteśmy dumni z naszej historii i ciągłego rozwoju.**

### ■ **Nasza Misja**

**Dla nas najważniejsza jest satysfakcja i zaufanie klienta.**

To one tworzą fundament naszej działalności i napędzają nas do nieustannego doskonalenia się.



■ **Kompleksowość**  
to nasza specjalność!

## ■ Innowacyjność i technologia

Stawiamy na **nowoczesne technologie i innowacyjne rozwiązania**, które pozwalają nam realizować projekty szybko i efektywnie, niezależnie od ich skomplikowania.

## ■ Specjalizujemy się w następujących obszarach:

|   |   |   |
|---|---|---|
| <br><b>Hale produkcyjne</b>              | <br><b>Hale magazynowe</b>                   | <br><b>Centra logistyczne</b>      |
| <br><b>Obiekty biurowe</b>             | <br><b>Obiekty użyteczności publicznej</b> | <br><b>Obiekty handlowe</b>      |
| <br><b>Dachy przemysłowe i obudowy</b> | <br><b>Konstrukcje stalowe</b>             | <br><b>Konstrukcje żelbetowe</b> |

**Rozumiemy, jak złożony i wymagający może być proces budowlany!**

Dlatego oferujemy Państwu usługi kompleksowe – od pierwszego szkicu, przez cały etap budowy, aż po otrzymanie wszelkich niezbędnych pozwoleń.



## BISCHOF + KLEIN POLSKA GMBH Sp. K.

Zakres realizacji polegał na rozbudowie zakładu produkcyjnego o halę produkcyjną, budynek administracyjny, budynek techniczny, jadalnię, stację transformatorową oraz baterie silosów.



**Generalny Wykonawca**

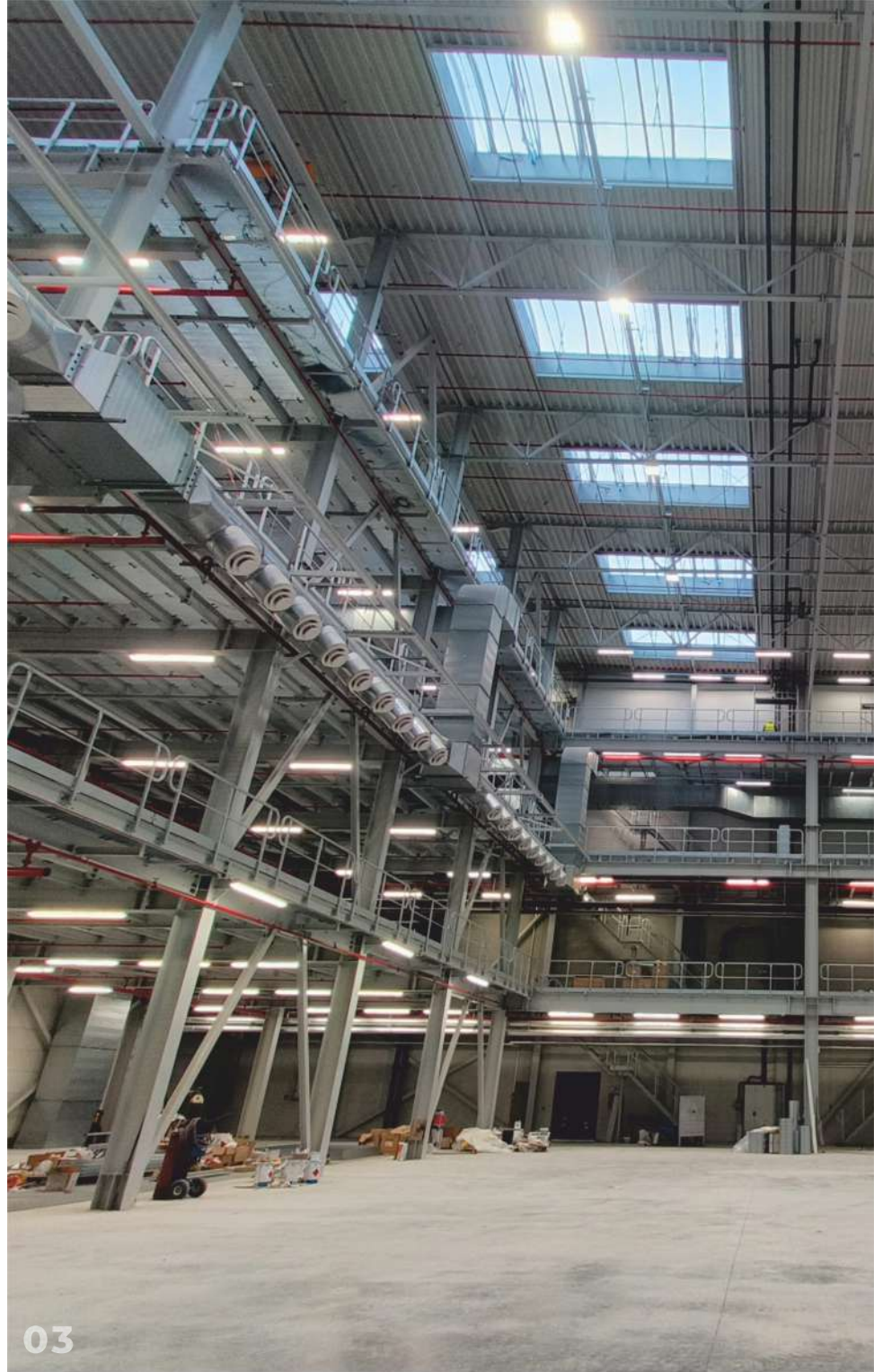
**Lokalizacja:** ul. J. Eichendorffa 3. 47-344 Walce

**Powierzchnia zabudowy:** 16 704 m<sup>2</sup>



**Realizacja:**  
od 07.2021 r. do 09.2023 r.





**BISCHOF + KLEIN POLSKA GMBH Sp. K.**







## PSL PROPERTY POLSKA S.A.

Realizacja obejmowała budowę hali magazynowej. W ramach realizacji wykonano słupy oraz belki żelbetowe prefabrykowane, stalową konstrukcję dachu. Obudowa hali została wykonana z płyt warstwowych grubości 12 i 18 cm.

Wewnątrz hali wykonano zaplecze administracyjno-socjalne.



**Generalny Wykonawca**

**Lokalizacja:** Krapkowice, ul. Transportowa 24

**Powierzchnia zabudowy:** 8 473 m<sup>2</sup>



**Realizacja:**

od 12.2017 r. do 08.2018 r.





01



02

## PSL PROPERTY POLSKA S.A.



03



04





## WAGO ELWAG SP. Z.O.O.

Realizacja dla WAGO ELWAG SP. Z O.O. to rozbudowa zakładu produkcyjnego o halę produkcyjną oraz czterokondygnacyjny budynek biurowy.



**Generalny Wykonawca**

**Lokalizacja:** ul. Innowacyjna 2, 55-330 Wróblowice

**Powierzchnia zabudowy:** 12 920 m<sup>2</sup>  
(część halowa: 8 120 m<sup>2</sup>, część biurowa: 4 800 m<sup>2</sup>, )



**Realizacja:**  
od 06.2022 r. do 12.2023 r.





## WAGO ELWAG SP. Z.O.O.





## HIGH TECHNOLOGY MACHINES SP. Z O.O.

Przedmiotem realizacji była budowa centrum badawczo rozwojowego składającego się z części halowej oraz dwukondygnacyjnej części biurowej.



**Generalny Wykonawca**

**Lokalizacja:** ul. Ciesielska 16, 44-151 Gliwice

**Powierzchnia zabudowy:** 2 435 m<sup>2</sup>  
(część halowa: 1 324 m<sup>2</sup>, część biurowa: 1 111 m<sup>2</sup>, )



**Realizacja:**  
od 03.2017 r. do 11.2020 r.





## HIGH TECHNOLOGY MACHINES SP. Z O.O.





## ViRiDi Gliwice

Budynek mieszkalny z częścią biurowo-usługową. W pięciokondygnacyjnym budynku o powierzchni zabudowy 1 699 m<sup>2</sup> i wysokości 16 metrów zostało zrealizowane 4 348,5 m<sup>2</sup> powierzchni użytkowej mieszkań oraz 590 m<sup>2</sup> lokali biurowo usługowych.

Budynek z uwagi na usytuowanie posiada również kondygnację podziemną o powierzchni 2 048 m<sup>2</sup>.



**Generalny Wykonawca**

**Lokalizacja:** ul. Jasnogórska 3, Gliwice

**Powierzchnia użytkowa:** 6 986,5 m<sup>2</sup>



**Realizacja:**

od 02.2018 r. do 03.2020 r.





## ViRiDi Gliwice





## TAPCON

Realizacja czterokondygnacyjnego budynku biurowo-usługowego



**Generalny Wykonawca**

**Lokalizacja:** ul. Hutnicza 11, Gliwice

**Powierzchnia użytkowa:** 1 690 m<sup>2</sup>



**Realizacja:**  
od 2021 r. do 12.2023 r.






## TAPCON







## **K&K Hydrobud Sp. z o.o.**

 ul. Głogowska 32  
47-208 Pokrzywnica  
NIP: 749 203 64 89

 tel. +48 77 552 01 50  
fax +48 77 552 01 70

 [biuro@kk-hydrobud.eu](mailto:biuro@kk-hydrobud.eu)

**[www.kk-hydrobud.eu](http://www.kk-hydrobud.eu)**

